

דירה

ריצוף 60X60 בכל הדירה, במבחר גוונים שייקבע ע"י החברה
מזגן מיני מרכזי, כולל הנמכות גבס
חלונות אלומיניום עם זכוכית בידודית כפולה
תריסי אלומיניום רול אייר חשמליים בכל הדירה
(למעט מטבח, ממייד, חדר כביסה וחדרי רחצה ושירותים)
דלתות פנים איכותיות, מבחר גוונים (כולל לבן)
דלת כניסה בטיחותית
אינטרקום טלוויזיה צבעוני
חיבור חשמל תלת פאזי 3X25 בכל דירה
נקודת טלפון וטלוויזיה בכל חדר
הכנה לרשת מחשבים
מפסק מחליף בחדר הורים ובמסדרון
מערכת בית חכם + אפשרויות שדרוג
מערכת מתזים אוטומטית למניעת נזקי אש בכל דירה
חניה לכל דירה
אפשרות לרכישת מחסן

מרפסות

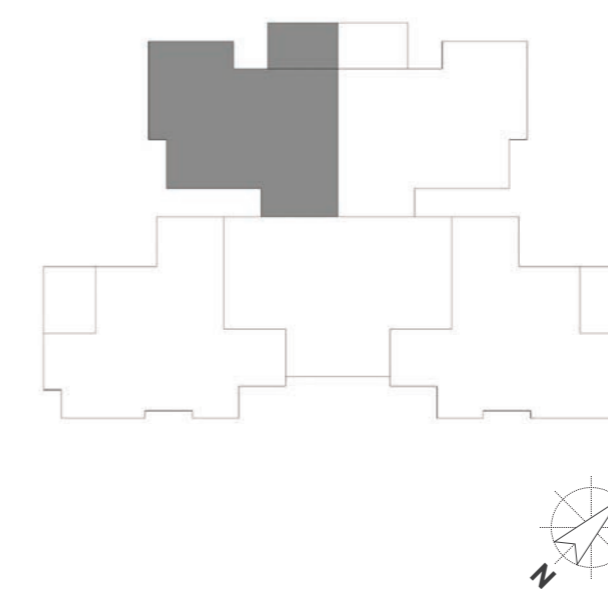
מרפסת שמש מקורה ומרווחת
נקודת מים
ריצוף 50X15 מונע החלקה
מעקה זכוכית בטיחותית מחוסמת כפולה

מטבח וכלים סניטריים

עיצוב מטבח משודרג וייחודי לפרויקט, עם יחידת בילט-אין
מלאה, ארון עליון מעל למקרר
כיוור בהתקנה שטוחה
משטח שיש אבן קיסר במבחר גוונים שייקבע ע"י החברה
ברזי חמת ממוצבים או שווה ערך
ברז עם מוט נשלף במטבח
הכנה למדיח כלים
אסלות תלויות
מיכלי הרחה סמויים
ארון אמבטיה בחדר רחצה

כלל הבניין

לובי יוקרתי ומעוצב בגובה שתי קומות
לובי נוסף במפלס עליון
פיר אשפה קומתי
שני חדרי מדרגות מופרדים
4 מעליות, מתוכן מעלית אחת עם פיקוד שבת
חימום מים מידי במערכת גז (למעט 7 קומות עליונות - דוד שמש)
חדר אופניים ועגלות
כניסה ישירה לכל אחת משלוש קומות החניה, ללא צורך
במעבר בין הקומות
חיפוי חיצוני באבן טבעית
בידוד תרמי ואקוסטי לכל הבניין
תקן בניה ירוקה



בנו נוף השרון
D2

- דירת 5 חדרים
- בניין A, קומות 11-18
- בניין B, קומות 11-16
- צפון-מערב
- שטח דירה: 117 מ"ר
- שטח מרפסת: 14 מ"ר



*התכנים המוצגים הינם לצרכי מכירה ושיווק בלבד ואינם מהווים הצעה מחייבת. רק הסכם רכישה חתום כדון וכן היתרי בנייה סופיים שיתקבלו בפרויקט - יחייב את הצדדים.